

# Powermax33 XP

Suositteltu leikkauskapasiteetti 13 mm (1/2 tuumaa)

Irrotuskyky 20 mm (3/4 tuumaa)

Ammattikäyttöön



Powermax33<sup>®</sup> XP on kannettava voimanpesä, joka tarjoaa luokkansa tehokkaimman ja paksuimman leikkauskapasiteetin sekä vertaansa vailla olevan 6 vuoden virtalähdetakuun. **Enemmän tehoa. Enemmän arvoa.**

## Keskeiset hyödyt

### Nopeasti vauhtiin

Kannettava ja helppokäyttöinen, leikkaa nopeasti paremmalla leikkuulaadulla

### Pidempi käyttöikä

Jopa 10 kertaa pidempi kulutusosien käyttöikä kilpailijoihin verrattuna säästää rahaa pitkällä aikavälillä

### Kestävä rakenne

Vankka rakenne varmistaa järjestelmän kestävyysvaativissa ympäristöissä, ja lisäluottoa tuo alan johtava takuu

## Siirrettävä ja monipuolinen.

Helposti liikuteltava Powermax33 XP pystyy käsittelemään laajaa työvalikoimaa, ja se tuottaa korkeatehoista kyvykkyyttä paksun metallin leikkaukseen. FineCut<sup>®</sup>-kulutusosilla se pystyy yksityiskohtaiseen ohuen metallin leikkaukseen. Kaksijänniteominaisuuden ansiosta järjestelmä toimii 240 V sähköjärjestelmässä ja alueesta riippuen myös 120 V järjestelmässä.

## Leikkaus- ja talttauskapasiteetit

Capacity	Paksuus	Leikkausnopeus
	Leikkaus	
Suositteltu	13 mm (1/2 tuumaa)	400 mm/min (16 uumaa/min)
	16 mm (5/8 tuumaa)	250 mm/min (10 uumaa/min)
Irrotus	20 mm (3/4 tuumaa)	125 mm/min (5 uumaa/min)

Polttimen lähtöteho*	4,1 kW
	$33 \text{ A} \times 125 \text{ V} \div 1000 \text{ W} = 4,1 \text{ kW}$

\*Korkeampi polttimen lähtöteho yhdessä tehokkaasti suunniteltujen kulutusosien kanssa tuottaa nopeamman, puhtaamman leikkauksen.

**Ainutlaatuinen kaksitoiminen suunnittelu mahdollistaa korkeatehoisen kyvykkyuden paksun metallin leikkaukseen ja FineCut-kulutusosien käytön yksityiskohtaiseen ohuen metallin leikkaukseen.**

**PARAS  
SIJOITUS  
ON VALLASSASI**



## Tekniset tiedot – CSA

## Tekniset tiedot – CE

Syöttöjännitteet(± 10 %)	120–240 V, 1-vaiheinen, 50/60 Hz
Syöttövirta @ 3,8 kW	120–240 V, 1-vaiheinen, 24–20,5 A
Lähtövirta	15–33 A
Nimellislähtöjännite	125 VDC
Käyttöaikasuhte @ 40 °C (104 °F)	35 %, 240 V 20 %, 120 V
Tyhjäkäyntijännite (OCV)	256 VDC
Paino 4,5 metrin (15 jalan) polttimella	9,5 kg (21,4 paunaa)

CSA – tarkoitettu käytettäväksi Amerikoissa ja Aasiassa Kiinaa lukuun ottamatta.  
CE – käytettäväksi Euroopassa, Isossa-Britanniassa, UKCA:ssa ja muissa maissa, joissa se on hyväksytty.

Mitat kahvojen kanssa	S: 356 mm (14 tuumaa), L: 140 mm (5,5 tuumaa), K: 292 mm (11,5 tuumaa)
Kaasulähde	Puhdasta, kuivaa ja öljytöntä ilmaa tai tyypeä
Suosittelu kaasun syöttöaukon virtausnopeus / paine	113,3 l/min (4 scfm) @ 5,5 baaria (80 psi)
Syöttövirtakaapelin pituus	3 m (10 jalkaa)
Virtalähteen tyyppi	Invertteri – IGBT
Moottorikäytön vaatimukset	5,5 kW täydelle 33 A lähdölle
Kierrätettävyys	100 %
Takuu	Virtalähde: 6 vuotta, poltin: 1 vuosi

## Keskeiset tuot ominaisuudet:

### Helppokäyttöinen

- Yksinkertaiset toiminnot tekevät leikkaamisesta helppoa ja nopeaa
- Pienikokoinen ja kevyt Powermax33 XP suorittaa missä ja milloin tahansa sitä tarvitset
- Metalliverkon tai ruostuneen metallinen nopea leikkaus ilman toistuvaa sytytystä jatkuvan apuvalokaaren avulla

### Monipuolinen

- Liitä pistoke mihin tahansa 120 tai 240 voltin jännitelähteeseen (sisältää kätevän Auto-Voltage™-teknologian ja pistokesovittimen)
- Kaksitoiminen suunnittelu antaa maksimaalisen monipuolisuuden korkealla teholla paksuja metalleja varten ja FineCut-kulutusosien käytön korkealaatuiseen ohuempien metallien leikkaukseen

### Alan johtava luotettavuus

- Powermax-plasmaleikkurit tunnetaan kestävydestään, mikä vähentää huollon tarvetta ja seisokkeja
- Polttimet on suunniteltu raskaaseen teollisuusympäristöön
- Jokainen Powermax-komponentti on testattu suoriutumaan luotettavasti vaativissa olosuhteissa

## Asiakkaidemme valinnat leikkaustyökaluksi sisältävät seuraavia aloja:

- Autojen korjaus ja kunnostus
- Metallityöt ja kyltit
- Kiinteistöjen ja laitosten kunnossapito
- LVI- ja mekaniikka-alan aliorakointi
- Koulutus ja ammattikoulut
- Maatalous ja koneiden kunnossapito

## Tilaustiedot – CSA

Alla on esitetty vakiojärjestelmän kokoonpanot, joihin kuuluu virtalähde, polttin ja työkaapeli

Duramax LT käsipoltin, jossa 4,5 m (15 jalkaa) johto ja maadoituspuristin, jossa 4,5 m (15 jalkaa) johto

<b>Powermax33 XP® virtalähteet</b>	<b>Käsi käyttöinen</b>
120–240 V CSA	088592
120–240 V CSA Kansainväliset kannettavat laitteet	088590

CSA – tarkoitettu käytettäväksi Amerikoissa ja Aasiassa Kiinaa lukuun ottamatta.

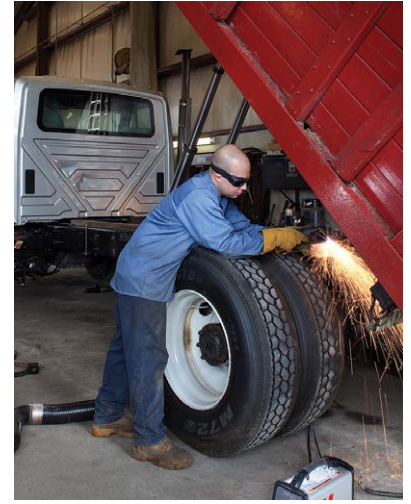
## Tilaustiedot – CE

Alla on esitetty vakiojärjestelmän kokoonpanot, joihin kuuluu virtalähde, polttin ja työkaapeli

Duramax LT käsipoltin, jossa 4,5 m (15 jalkaa) johto ja maadoituspuristin, jossa 4,5 m (15 jalkaa) johto

<b>Powermax33 XP® virtalähteet</b>	<b>Käsi käyttöinen</b>
120–240 V CE Standardi	088591

CE – tarkoitettu käytettäväksi Euroopassa – RCM, Serbiassa, Yhdistyneessä kuningaskunnassa – UKCA ja muissa maissa, joissa hyväksyty.



## Polttimen kulutusosat

Kulutusosan tyyppi	Polttimen tyyppi	Virran voimakkuus	Suojakilpi/deflektori	Kiinnityshattu	Suutin	Pyörrerengas	Elektrodi
Standardi	Käsi	33	420116	420114	420118	420120	420211
FineCut	Käsi	33	420115	420114	420117	420120	420211
HyAccess™	Käsi	33		420148	420144 (leikkaus) 420147 (taltaus)	420137	220670

Elektrodit ja suuttimet myydään viiden kappaleen paketeissa sekä 2 elektrodin ja 2 suuttimen yhdistelmäpaketeissa.

Kuvaus	Osanumero
Standardi yhdistelmäpaketti	428243
FineCut-yhdistelmäpaketti	428244

## Kulutusosasarjat



### Essential-kulutusosasarja

Essential-sarjat sisältävät kätevän vakiokulutusosien valikoiman Powermax®-järjestelmälle. Varastolaukku suojaa kulutusosia ja pitää ne järjestyksessä sekä ilmoittaa osanumerot kulutusosien helppoa tilaamista varten. Valmistettu Yhdysvalloissa.

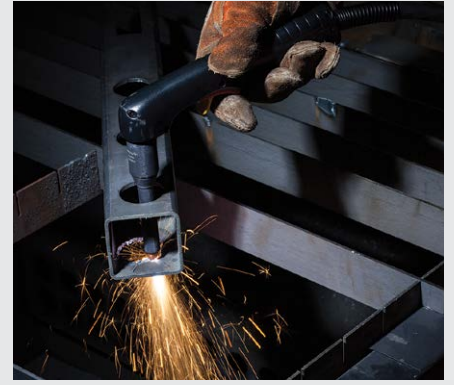
851479 Powermax30 XP/Powermax33 XP-sarja



### HyAccess-kulutusosasarja

Erityisesti saavutettavuutta ajatellen suunnitellut patentoidut ja pidennetyt HyAccess™-kulutusosat antavat ylimääräistä ulottuvuutta ahtaissa tai pääsytään vaikeasti saavutettavissa leikkaus- ja talttaustöissä.

428337 HyAccess-kulutusosasarja



## Suosittelut Hyperthermin aidot lisätarvikkeet

Osanumero	Kuvaus
Kasvosuojus: kirkas kasvosuojus käännettävällä kilvellä leikkaukseen ja hiontaan. Sisältää suojakilven. ANSI Z87.1, CSA Z94.3, CE.	
127239	Kasvosuojus, sävy 6
127103	Kasvosuojus, sävy 8
Ympyräleikkausohjaimet: nopea ja helppo asetus ympyröille, joiden halkaisija on jopa 70 cm (28 tuumaa). Leikkausetäisyyden valinnaiseksi ohjaimeksi suoraan tai viisteleikkaukseen. Valmistettu Yhdysvalloissa.	
127102	Perussarja - 38 cm (15 tuumaa) varren, pyörien ja kääntötapin kanssa
027668	Deluxe-sarja - 28 cm (11 tuumaa) varren, pyörien, kääntötapin, kiinnitysalustan ja muovikotelon kanssa
Käännettävät silmäsuojat: sävy 5 (<40 A) käännettävä suojus, naarmuuntumaton linssi ja säädettävä kehys. ANSI Z87.1, CSA Z94.3, CE.	
017033	Käännettävät silmäsuojat
Järjestelmän pölysuojat: valmistettu liekinkestävästä vinyylikankaasta, pölysuojus suojaa Powermax-järjestelmää vuosia. Valmistettu Yhdysvalloissa.	
127144	Suojus, Powermax30 XP ja Powermax33 XP



Lisätietoja on osoitteessa [www.hypertherm.com/powermax33XP](http://www.hypertherm.com/powermax33XP)

Mikäli muuta ei ole ilmoitettu, kaikki tavaramerkit ovat Hyperthermin omaisuutta, ja ne voivat olla rekisteröityjä Yhdysvalloissa tai muissa maissa.

Lisätietoja osoitteesta [www.hypertherm.com/patents](http://www.hypertherm.com/patents) Hypertherm Associatesin patenttinumeroista ja -lajeista.

© 1/2026 Hypertherm, Inc., versio 0  
898780FI Suomi/Finnish



100-prosenttisesti yhtiökumppaneidensa omistamana olemme sitoutuneet tarjoamaan erinomaisia asiakaskokemuksia. [www.hyperthermassociates.com/ownership](http://www.hyperthermassociates.com/ownership)

Huolenpito ympäristöstä on yksi Hypertherm Associatesin ydinarvoista. [www.hyperthermassociates.com/environment](http://www.hyperthermassociates.com/environment)

100-prosenttisesti yhtiökumppaneiden omistama

